



2024

# Accompagnement des séminaires de Direction

---

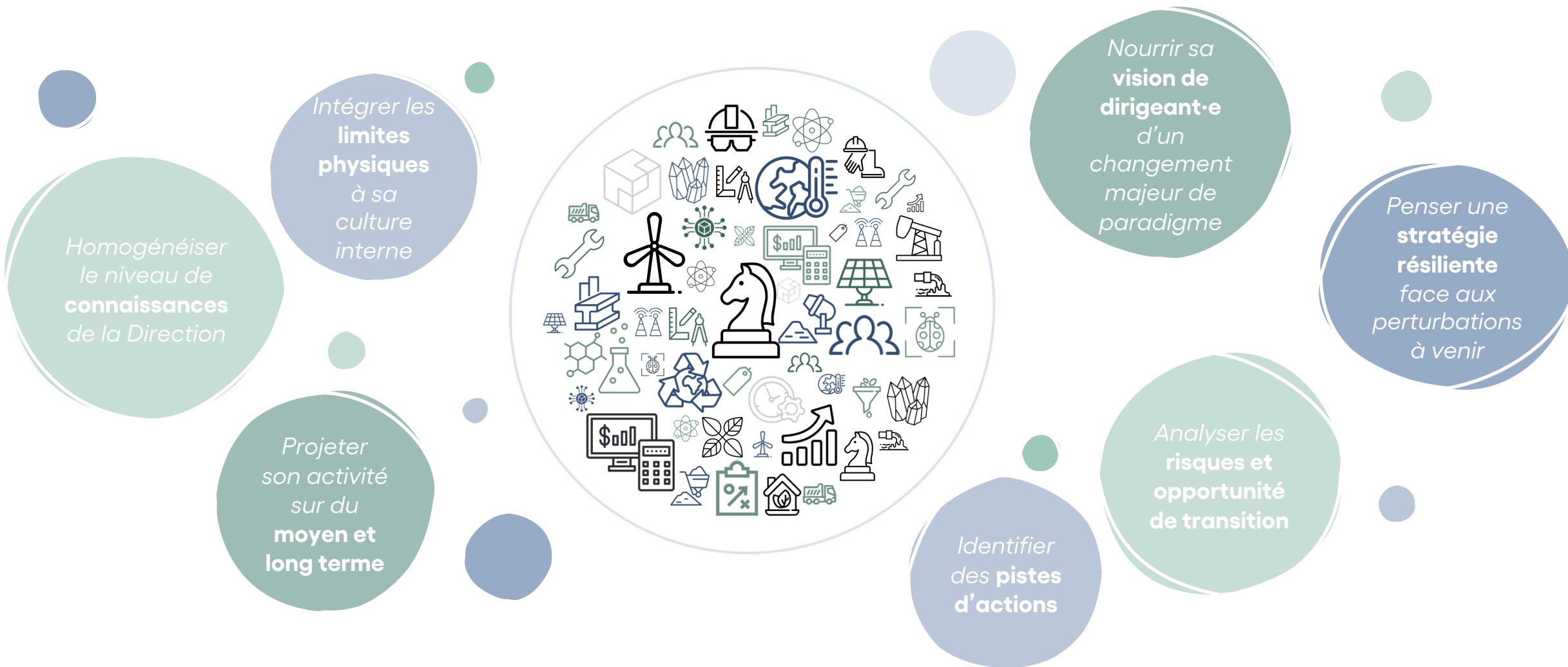
Clara Benedini clara.benedini@carbone4.com  
Clément Ramos clement.ramos@carbone4.com

Manager, Pratique Stratégie  
Principal, co-lead de la Pratique Stratégie

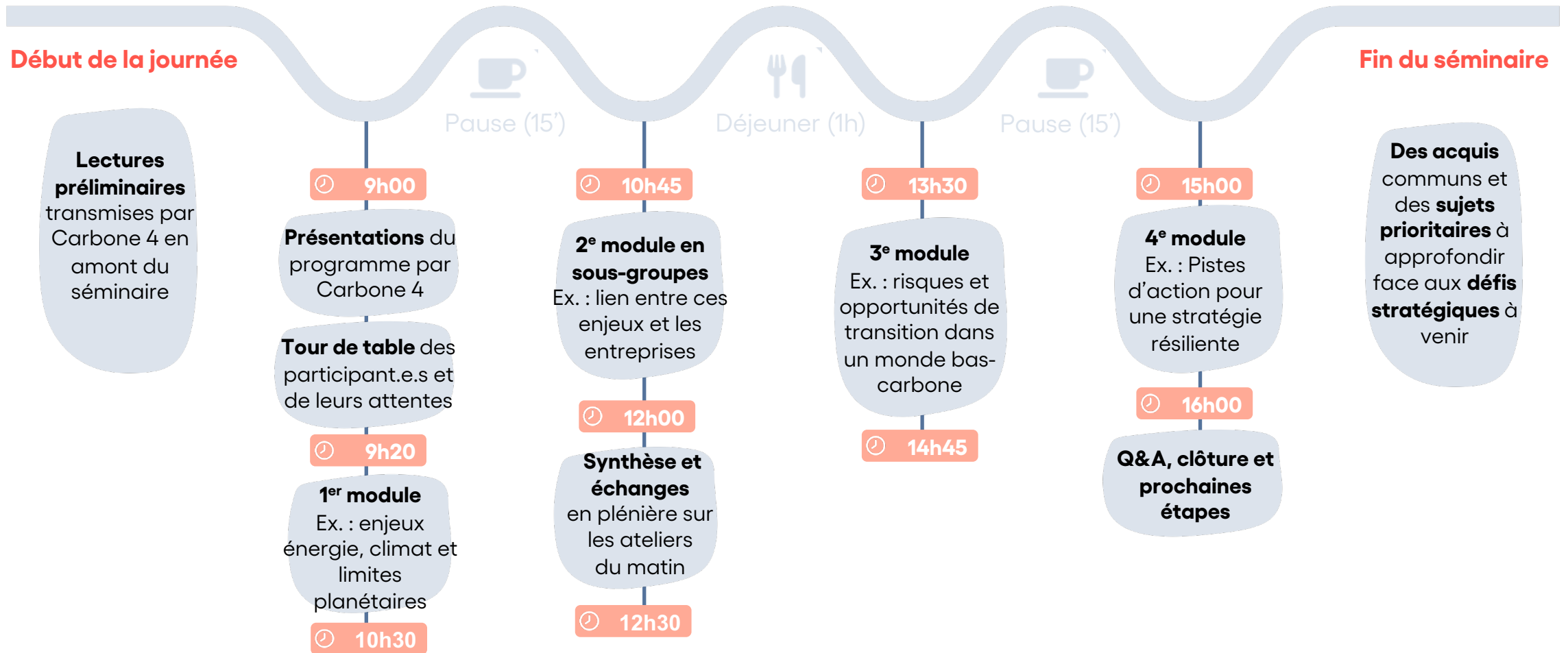
# Sommaire

- 1. Objectifs et format des séminaires**
2. Détail des modules types
3. Références

# Un séminaire de haut niveau pour confronter la stratégie d'entreprise aux enjeux de transition, d'approvisionnement et d'adaptation



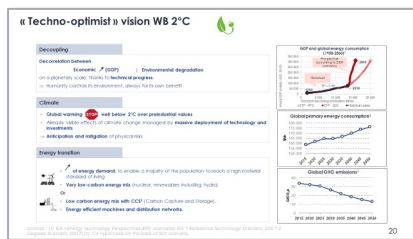
# Un parcours permettant d'acquérir une vision qui se décline dans une grammaire commune sur le défi des limites planétaires



# ... s'appuyant sur des supports ad hoc

Début de la journée

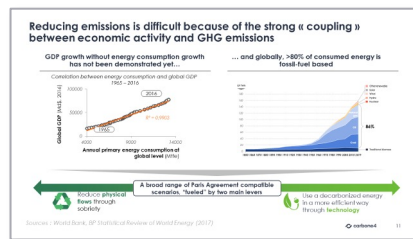
1



Présentation et élaboration de scénarios bas carbone

Pause (15')

2



Présentation des enjeux énergie, climat et limites planétaires

Déjeuner (1h)

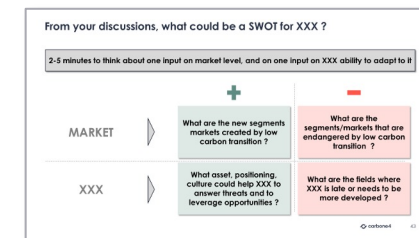
3



Cartographie des risques et opportunités de transition

Pause (15')

4



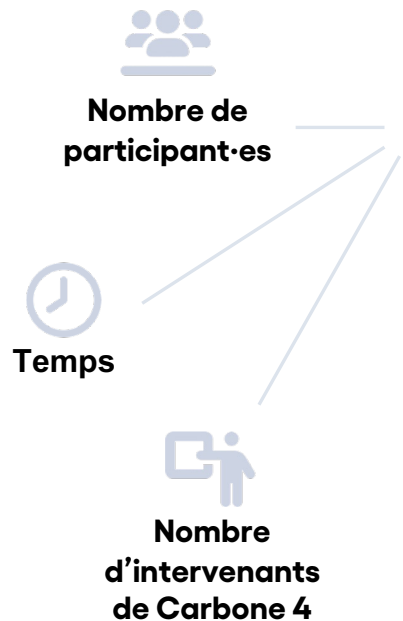
Synthèse des pistes d'action pour une stratégie résiliente

# ... et des modules répondant à vos besoins de dirigeant.es



# Informations d'ensemble sur les modules et leur déroulement

## DES ACCOMPAGNEMENTS SUR-MESURE



- Les 8 modules présentés constituent les « briques » des **accompagnements les plus demandés** ; si votre besoin diffère, **Carbone 4 établira avec vous le contenu** le plus approprié pour votre séminaire.
- **La durée des modules et le nombre d'intervenant-es Carbone 4 s'adaptent** au cas par cas, notamment en fonction des contraintes propres au séminaire, du choix d'agencement des différents modules et du nombre de participant-es.
- Certains modules peuvent constituer un **accompagnement autonome** (Fresque, Atelier Ruptures, Synthèse et *gap analysis*), et la plupart sont proposés en **briques complémentaires** sur une demi-journée à une journée. Par exemple :
  - 1 Atelier MyCO<sub>2</sub> + 4 Scénarios prospectifs & nouveaux imaginaires
  - 3 Enjeux énergie-climat et limites planétaires + 6 Risques & opportunités de transition
- **Le budget** de chaque module varie en fonction de la formule d'accompagnement souhaitée et est validé lors de la phase de cadrage du projet.



# Sommaire

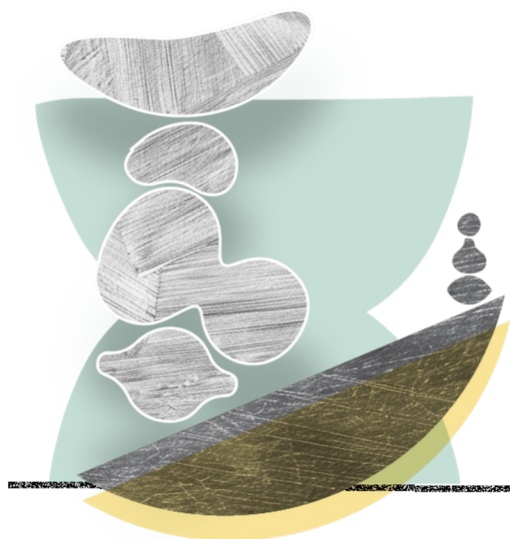
1. Objectifs et format des séminaires

**2. Détail des modules types**

3. Références



# Atelier MyCO<sub>2</sub> : estimer son empreinte carbone personnelle pour passer à l'action et accélérer la transformation de votre organisation



## OBJECTIFS

- **S'initier** avec la référence de l'empreinte carbone personnelle
- **S'approprier les enjeux** autour de la décarbonation
- **Interconnecter** les enjeux professionnels et personnels, individuels et collectifs
- Relier **toutes les parties prenantes internes** : Direction, Métiers, etc.
- Partager une **référence commune** (plus de 80 000 participant.es)

## DÉROULEMENT

- Phase d'introduction : enjeux énergie-climat et empreinte carbone personnelle avec quiz interactifs
- Phase de diagnostic : calcul de son empreinte carbone individuelle, réactions sur les résultats et réponses aux questions de l'audience
- Phase de témoignages : partage de témoignages et de ressentis sur des actions bas-carbone déjà expérimentées
- Phase d'engagement : impact quantifié des leviers individuels actionnables dans les 12 mois à venir, définition de sa propre trajectoire 2°C

Approche proposée



45mn  
à 2h



10 à 20



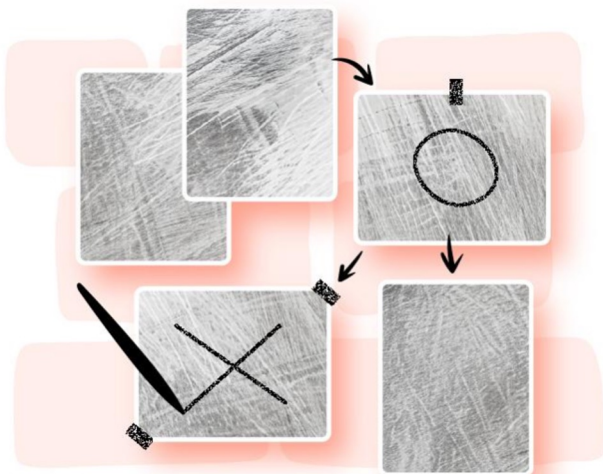
2



Sur  
demande

## Fresque : faire le lien entre les différentes composantes du changement climatique grâce à une Fresque du climat<sup>1</sup>

Approche proposée



### OBJECTIFS

- **Faire le lien entre causes et conséquences** systémiques du dérèglement climatique
- Pouvoir en **discuter** en groupe, relier intelligible et sensible
- Initier la **déclinaison d'une Fresque** dans l'entreprise
- Partager une **référence commune** (1,4M de fresqué-es dans 156 pays)

### DÉROULEMENT

- 1<sup>ère</sup> phase technique : construction collective de la Fresque en reliant 42 cartes du jeu selon des liens de causes à conséquences
- 2<sup>ème</sup> phase créative : personnaliser la Fresque en donnant libre court à son imagination, et lui donner un titre
- 3<sup>ème</sup> phase de débriefing : permettre à chacun·e des participant·e·s d'exprimer son ressenti et de discuter des solutions individuelles ou collectives à mettre en place pour lutter contre le changement climatique



2h30



5 à 20

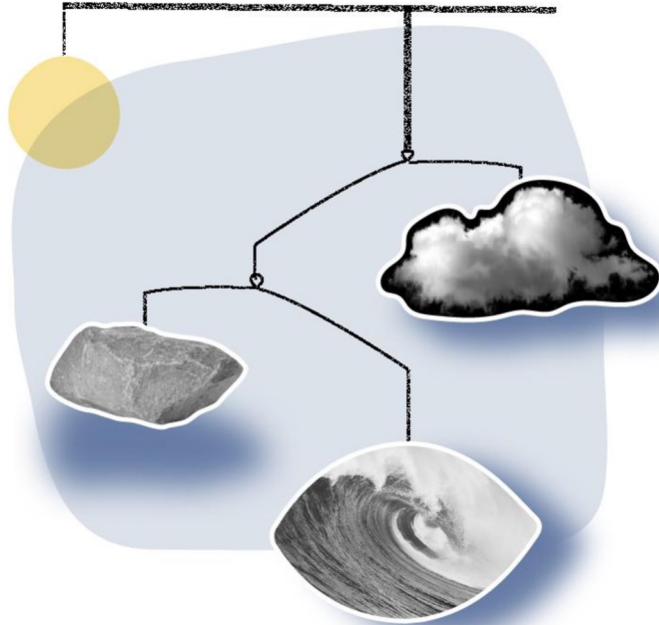


2 à 3



Sur demande

## Conférence : comprendre les enjeux énergie, climat et limites planétaires et faire le lien avec ses activités



### OBJECTIFS

- Comprendre les phénomènes liés au **dépassement des limites physiques planétaires**
- Identifier **les dépendances de son activité** aux énergies fossiles & GES
- Appréhender **la nature systémique** de ces enjeux
- Identifier le **panorama d'acteurs** : publics, privés, ONG, étudiants...
- Pouvoir poser ses questions et échanger avec **des expert.es**
- Homogénéiser son niveau de connaissances collectif

### DÉROULEMENT

- 1 : enjeux liés à l'énergie et aux ressources finies
- 2 : phénomène de dérèglement climatique et ce qu'il implique pour les entreprises : le concept de double matérialité
- 3 : limites planétaires et impact de l'entreprise sur ces différentes frontières

Approche proposée



2h



10 à 20

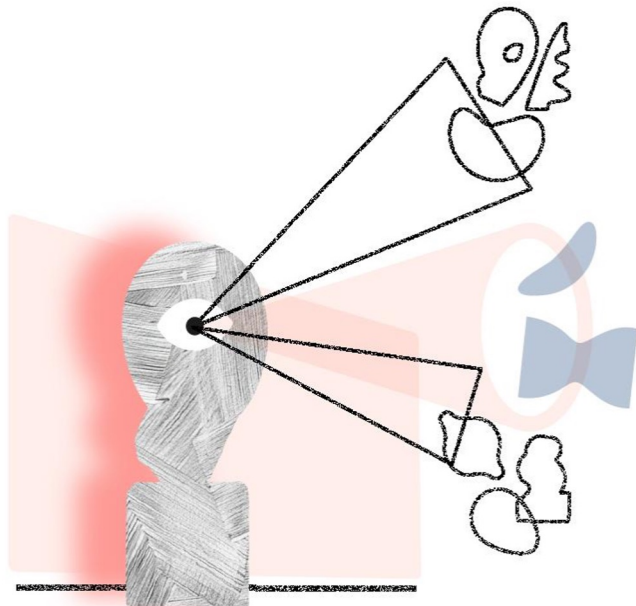


1 à 2



Sur demande

## Immersion : anticiper les mondes post-transition et construire de nouveaux imaginaires par le moyen de scénarios prospectifs



### OBJECTIFS

- Acquérir une **vision trans-sectorielle de la transition**
- Participer à un **travail créatif, imaginatif et collaboratif**
- **Faire le lien** entre des scénarios bas carbone et l'activité de son entreprise
- Penser des modèles économiques **compatibles avec les limites planétaires**
- **Définir de nouveaux imaginaires** pour projeter son activité et embarquer ses équipes
- Impulser un changement de **culture** au sein de l'entreprise

### DÉROULEMENT

- Possibilité d'un atelier collaboratif : il permet d'imaginer à quoi pourrait ressembler le monde bas carbone dans lequel l'entreprise opérera en 2060
- Présentation des scénarios bas carbone imaginés par Carbone 4
- Zoom sur les paramètres des scénarios directement en lien avec l'entreprise.  
Ex : la manière d'habiter & de construire, les mobilités, la géopolitique...

Approche proposée



2h



10 à 20

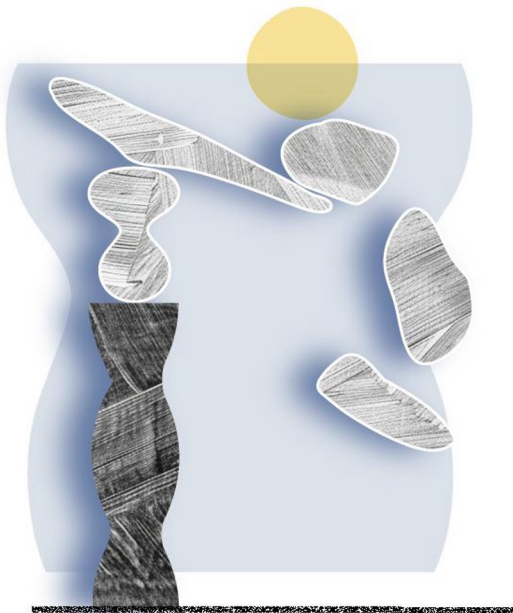


2



Sur demande

# Chocs exogènes : anticiper les facteurs de ruptures du business liés aux limites planétaires



## OBJECTIFS

- Sensibiliser le management aux **facteurs de ruptures à moyen et long terme**
- Identifier des **risques de transition** et des **risques physiques** du dérèglement climatique auxquels l'entreprise est susceptible d'être exposée
- Amorcer une réflexion sur **les actions** à entreprendre et sur leur temporalité
- Anticiper ces défis **suffisamment tôt** à l'échelle de l'organisation
- Vivre une expérience **collaborative, fictive et ludique** propice à réceptivité

## DÉROULEMENT

### Ex. d'atelier avec articles de presse fictifs :

- « *Un choc externe survient en 2035. Grâce à des décisions stratégiques antérieures, l'entreprise a pu assurer la continuité de ses activités.* »  
Objectif : répondre à la question « Quelles actions ont été prises par l'entreprise ? » »
- Prise de connaissance des articles et réflexion en groupe pour déterminer 3 actions principales prises par l'entreprise entre 2025 et 2035
- Discussion en plénière : restitutions des actions avec l'ensemble des participant.es, hiérarchisation des problématiques et tour de table pour évoquer les sujets qui mériteraient d'être approfondis pour la suite

Approche proposée



2h30



10 à 20

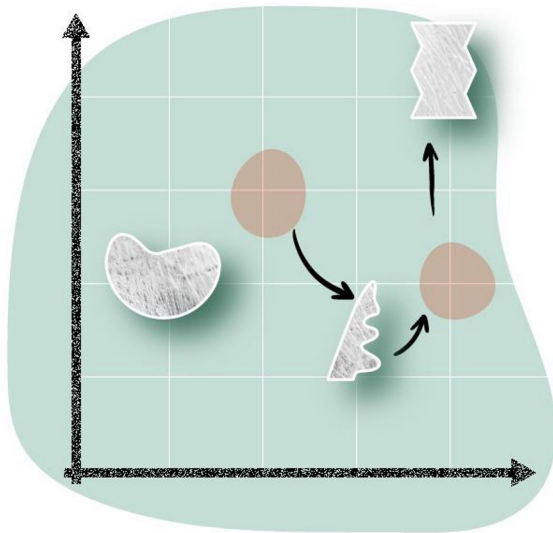


2 à 3



Sur demande

# Cartographie : identifier les principaux risques et opportunités de transition et impacts physiques du changement climatique



## OBJECTIFS

- Se figurer comment la transition bas carbone et le dérèglement climatique vont **modifier le « terrain de jeu » de l'entreprise** à horizon 2050-2060
- Entamer une **réflexion prospective** sur les impacts physiques du climat, les changements de comportement consommateur.ices, les ruptures technologiques ou réglementaires, la structure de marché...
- Établir une première **cartographie de haut niveau des risques et opportunités** d'affaires liés à ces changements et perturbations
- Tracer les contours d'**un plan d'actions stratégique** pour permettre au modèle d'affaires d'être résilient face à ce nouvel environnement
- Hiérarchiser les sujets à aborder à **court, moyen et long terme**

## DÉROULEMENT

- Présentation des scénarios bas carbone de Carbone 4
- Identification de risques et opportunités de transition et/ou physique par les participant.es
- Hiérarchisation optionnelle de ces risques et opportunités (temporalité, impact)
- Définition des pistes d'actions pour une stratégie résiliente et compatible avec un monde bas carbone

Approche proposée



2h à 3h



10 à 20

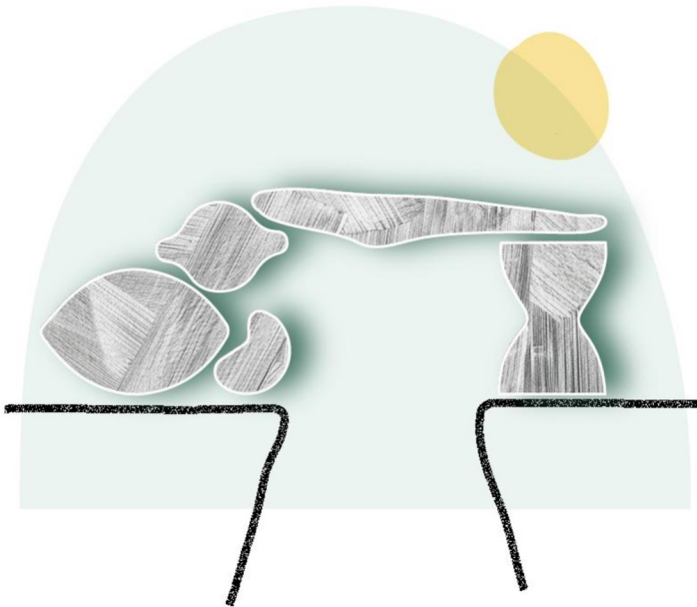


2 à 3



Sur demande

## Gap analysis : synthèse des démarches existantes et prochaines étapes clés pour une stratégie climat ambitieuse



### OBJECTIFS

- S'approprier les **éléments clés** des missions climat déjà effectuées
- Porter un **regard critique** sur ces missions : en identifier les suites et les limites
- Identifier en option les principales **contraintes réglementaires** auxquelles l'entreprise est soumise en matière environnementale
- Déterminer **les étapes complémentaires** de court, moyen et long terme nécessaires à la poursuite d'une stratégie climat robuste et ambitieuse

### DÉROULEMENT

- Restitution synthétique des missions déjà effectuées
- Présentation des contraintes réglementaires principales
- Discussion facilitée pour déterminer les contours d'une stratégie climat robuste
- Identification et hiérarchisation des prochaines étapes dans le temps

Approche proposée



3h



10 à 15



2



Sur demande

# Atelier Ruptures : prendre des orientations stratégiques dans un environnement concurrentiel et physique en forte évolution



## OBJECTIFS

- **Explorer des scénarios prospectifs** intégrant les déterminants physiques de l'économie et identifier les vulnérabilités d'une entreprise à cet égard
- **Identifier et manipuler les notions** de flux physiques, compétitions d'usage, enjeux systémiques, rétroactions, approche multi-scénarios, etc.
- Identifier **les angles morts de stratégies traditionnelles** ne prenant pas en compte les flux physiques de l'environnement d'affaires (matières, CO<sub>2</sub>e...)
- Rendre concrète l'importance d'**actions coordonnées et cohérentes** au sein de l'entreprise par la construction de partenariats stratégiques

## DÉROULEMENT

- Tour 1 : vous êtes à la direction d'une entreprise fictive et analysez sa situation stratégique et concurrentielle pour formuler une première orientation
- Tour 2 : vous changez d'échelle et analysez les flux de ressources critiques à l'entreprise, ainsi que la compétition d'usage de ces ressources entre secteurs
- Tour 3 : vous devez adapter votre stratégie pour prendre en compte les conclusions tirées du Tour 2
- Debriefing afin de tirer des enseignements sur les actions et les outils nécessaires pour équiper les stratégies de votre entreprise

Approche proposée



3h



10



2 à 3



Sur demande



# Sommaire

1. Objectifs et format des séminaires

2. Détail des modules types

**3. Références**

# Nous avons formé et accompagné ces Directions à faire face aux enjeux liés au dérèglement climatique :



Jean-Bernard Boderi, PDG

*Nous sommes très satisfaits de cet accompagnement qui a permis de mettre chaque membre de la Direction du groupe sur un même niveau de connaissance sur les enjeux liés à la transition bas-carbone et au dérèglement climatique, mais aussi d'imaginer un scénario de transition pour Tilman et de définir les premières actions stratégiques pour s'y adapter*



Eric Joan, Directeur Général

*À l'écoute des enjeux spécifiques de notre filière, Carbone 4 a su s'adapter à notre demande pour fournir une prestation efficace. La Direction d'Hamelin a ainsi pu appréhender les réels enjeux de la transition bas carbone et des impacts du dérèglement climatique pour son business modèle actuel. La modération des ateliers par Carbone 4 a permis à chacun-e de s'impliquer dans une réflexion de long terme et de définir des axes de travail pertinents. La prochaine étape serait d'aligner nos objectifs de transition à travers toute la chaîne d'approvisionnement et de travailler à l'anticipation des contraintes et des opportunités business en les interconnectant et en les reliant à nos activités.*

